

DOSAL

IT

DOSATORE DI POLIFOSFATO PER LAVATRICE
MANUALE DI INSTALLAZIONE, USO E MANUTENZIONE

EN

POLYPHOSPHATE DOSING SYSTEM FOR WASHING MACHINES
INSTALLATION USE AND MAINTENANCE MANUAL

FR

DOSEUR A POLYPHOSPHATE POUR MACHINE A LAVER
MANUEL D'INSTALLATION, UTILISATION ET ENTRETIEN

DE

POLYPHOSPHATDOSIERER FÜR WASCHMASCHINE
INSTALLATIONS-, BEDIENUNGS- UND WARTUNGSHANDBUCH

NL

POLYFOSFAATDOSEERDER VOOR DE WASMACHINE
INSTALLATIE-, GEBRUIKS- EN ONDERHOUDSHANDLEIDING

ES

DOSIFICADOR DE POLIFOSFATO PARA LAVADORA
MANUAL DE MONTAJE, USO Y MANTENIMIENTO

PT

DOSEADOR DE POLIFOSFATO PARA MÁQUINA DE LAVAR ROUPA
MANUAL DE INSTALAÇÃO, USO E MANUTENÇÃO

RU

ДОЗАТОР ПОЛИФОСФАТА ДЛЯ СТИРАЛЬНЫХ МАШИН
РУКОВОДСТВО ПО УСТАНОВКЕ, ЭКСПЛУАТАЦИИ
И ТЕХНИЧЕСКОМУ ОБСЛУЖИВАНИЮ

RO

DOZATOR DE POLIFOSFAT PENTRU MAȘINA DE SPĂLAT
MANUAL CU INSTRUCȚIUNI DE INSTALĂRE, UTILIZARE ȘI ÎNTREȚINERE

EL

ΔΟΣΟΜΕΤΡΗΤΗΣ ΠΟΛΥΦΩΣΦΟΡΙΚΩΝ ΓΙΑ ΠΛΥΝΤΗΡΙΑ ΡΟΥΧΩΝ
ΕΓΧΕΙΡΙΔΙΟ ΕΓΚΑΤΑΣΤΑΣΗΣ, ΧΡΗΣΗΣ ΚΑΙ ΣΥΝΤΗΡΗΣΗΣ

ZH

用于洗衣机的聚磷酸盐配料器 - 安装、使用和维护手册

AR

موزع جرعات عديد الفوسفات للغسالات
دليل التركيب والاستخدام والصيانة



DOSAL - DOSATORE DI POLIFOSFATO PER LAVATRICE

MANUALE DI INSTALLAZIONE, USO E MANUTENZIONE

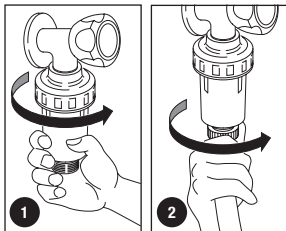
Gentile Cliente, grazie per avere scelto questo prodotto Atlas Filtri®, fabbricato in Italia.

INSTALLAZIONE E AVVIAMENTO

- Chiudere il rubinetto dell'acqua.
- Staccare il tubo di alimentazione della lavatrice dal rubinetto e avvitare a quest'ultimo l'apparecchio con la sua guarnizione (dis. 1)
- Avvitare il tubo d'alimentazione sotto l'apparecchio (dis. 2)
- Aprire il rubinetto dell'acqua.

ATTENZIONE: Rispettare le condizioni di esercizio come indicato nell'etichetta affissa al prodotto. Se l'etichetta è manomessa, danneggiata, non leggibile o mancante, non installare il prodotto e contattare il proprio distributore Atlas Filtri. Installare esclusivamente sulla linea dell'acqua fredda.

NON USARE PER ACQUA POTABILE



SOSTITUZIONE DEL POLIFOSFATO

La carica di polifosfato DEVE essere cambiata ogni 6 mesi, a meno che non si consumi prima, con una carica di polifosfato nuova. Seguire le norme vigenti per lo smaltimento delle cariche di polifosfato usate. Si raccomanda la massima attenzione per evitare gocciolamenti di acqua su prese o parti elettriche nelle vicinanze.

- Prima di aprire il dosatore chiudere il rubinetto dell'acqua.
- Staccare il tubo di alimentazione della lavatrice dal dosatore
- Aprire il dosatore svitando il bicchiere.
- Rimuovere e buttare tutto il polifosfato rimasto.
- Pulire il bicchiere con una spugna morbida e acqua fredda.
- Inserire la nuova carica di polifosfato nel bicchiere del dosatore
- Assicurarsi che nessuna parte di polifosfato vada sull'o-ring del bicchiere, in quanto potrebbe compromettere la tenuta del filtro.
- Lubrificare l'o-ring con il lubrificante originale LubriKit o sostituirlo con uno nuovo (chiedi al tuo rivenditore i ricambi originali non inclusi)
- Avvitare il bicchiere alla testa.
- Aprire il rubinetto dell'acqua.

ATTENZIONE: L'utilizzo di cariche di polifosfato differenti da quelle originali Atlas Filtri fa decadere la garanzia. Chiedi al tuo rivenditore le cariche di polifosfato originali.

GARANZIE

Conservare l'etichetta della scatola per identificare il prodotto.

Per i paesi UE i termini di garanzia applicabili sono quelli indicati nella Direttiva 85/374/CEE e smi e nella Direttiva 1999/44/CE e smi. Per i paesi extra UE il prodotto è coperto da garanzia limitata per 12 mesi dalla data dell'acquisto provato da regolare scontrino. Richieste di risarcimento devono essere fatte per scritto al punto vendita - o ad Atlas Filtri srl, Via del Santo 227, I-35010 Limena, Italia. Il danneggiato deve: indicare il prodotto, il luogo, la data di acquisto; offrire il prodotto in visione; provare il nesso causale tra difetto e danno. Per qualsiasi controversia il produttore elegge come Foro competente il Tribunale di Padova, Italia, con applicazione della normativa italiana.



DOSAL - POLYPHOSPHATE DOSING SYSTEM FOR WASHING MACHINES

INSTALLATION USE AND MAINTENANCE MANUAL

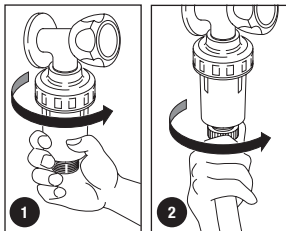
Dear Customer, thank you for choosing this Atlas Filtri® product, manufactured in Italy.

INSTALLATION AND START-UP

- Shut-off the water tap.
- Disconnect the water supply pipe of the washing machine from the tap and tighten the equipment with its gasket to the tap (drawing 1)
- Tighten the supply pipe under the equipment (drawing 2)
- Open the water tap.

WARNING: Comply with operating conditions as indicated in the label attached to the product. If the label is tampered with, unreadable or missing, do not install the product and contact your Atlas Filtri distributor. Install only to cold water pipe.

DO NOT USE FOR POTABLE WATER



POLYPHOSPHATE REPLACEMENT

The polyphosphate charge **MUST** be changed every 6 months, unless it finished sooner, using a new polyphosphate refill. Follow standards in force regarding waste disposal of used polyphosphate charges. We recommend paying great attention to avoid dripping any water on nearby outlets or electrical parts.

- Before opening the dosing system, turn-off the water tap.
- Disconnect the water supply pipe of the washing machine from the dosing system
- Open the dosing system by unscrewing the bowl.
- Remove and dispose of all remaining polyphosphate.
- Clean the bowl using a soft sponge and cold water.
- Place the new polyphosphate refill in the bowl of the dosing system
- Make sure that none of the polyphosphate falls on the bowl o-ring, since it may compromise filter seal.
- Lubricate the o-ring using original LubriKit lubricant or replace it with a new one (ask your reseller for original spare parts that are not included)
- Tighten the bowl to the head.
- Turn-on the water tap.

WARNING: Using polyphosphate refills that are not original Atlas Filtri will void the warranty. Ask your reseller for original polyphosphate refills.

WARRANTIES

Preserve the box label in order to identify the product.

In EU countries, the applicable warranty terms are those indicated in Directive 85/374/EEC as amended and in Directive 1999/44/EC as amended. For countries outside of the EU, the product is covered by limit warranty for 12 months from the date of purchase, as proven by regular sales receipt. Requests for reimbursement must be sent in written form to the sales outlet - or Atlas Filtri srl, Via del Santo 227, I-35010 Limena, Italy. The damaged party must indicate the product, place and date of purchase, offer to provide the product and prove the relationship between defect and damage. For any controversy, the manufacturer chooses the Padua Courts Jurisdiction in Italy and the applicable law shall be Italian.



DOSAL - DOSEUR A POLYPHOSPHATE POUR MACHINE A LAVER

MANUEL D'INSTALLATION, UTILISATION ET ENTRETIEN

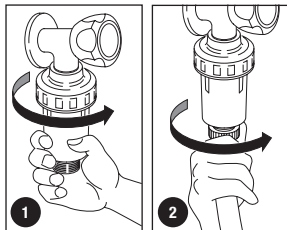
Cher Client, merci d'avoir choisi ce produit Atlas Filtri®, fabriqué en Italie.

INSTALLATION ET MISE EN ROUTE

- Fermer le robinet de l'eau.
- Débrancher le tuyau d'alimentation de la machine à laver du robinet et visser l'appareil avec son joint sur ce dernier (DN 1)
- Visser le tuyau d'alimentation en-dessous de l'appareil (DN 2)
- Ouvrir le robinet de l'eau.

ATTENTION: Respecter les conditions de fonctionnement indiquées sur l'étiquette apposée sur le produit. Si l'étiquette a été trafiquée, est endommagée, absente ou illisible, ne pas installer le produit et contacter son propre distributeur Atlas Filtri. Installer exclusivement sur la ligne d'eau froide.

NE PAS UTILISER POUR DE L'EAU POTABLE



REEMPLACEMENT DU POLYPHOSPHATE

La recharge de polyphosphate DOIT être remplacée tous les 6 mois, sauf si elle s'épuise avant, avec une nouvelle. Respecter les normes en vigueur en matière d'élimination des recharges de polyphosphate usagées. Il est recommandé de prêter l'attention maximum afin d'éviter tout égouttement d'eau sur des prises ou des parties électriques à proximité.

- Avant d'ouvrir le doseur, fermer le robinet de l'eau.
- Débrancher le tuyau d'alimentation de la machine à laver du doseur
- Ouvrir le doseur en dévissant le godet.
- Enlever et jeter le polyphosphate restant.
- Nettoyer le godet à l'aide d'une éponge souple et de l'eau froide.
- Insérer la nouvelle recharge de polyphosphate dans le godet du doseur
- S'assurer qu'aucune trace de polyphosphate ne se dépose sur le joint torique du godet car cela pourrait compromettre l'étanchéité du filtre.
- Lubrifier le joint torique avec du lubrifiant original LubriKit ou bien le remplacer avec un nouveau (demandez à votre propre revendeur les pièces de rechange d'origine non incluses)
- Visser le godet à la tête.
- Ouvrir le robinet de l'eau.

ATTENTION: L'utilisation de recharges de polyphosphate autres que celles d'origine Atlas Filtri fera déchoir la garantie. Demandez à votre revendeur les recharges de polyphosphate d'origine.

GARANTIE

Conservé l'étiquette de la boîte afin de pouvoir identifier le produit. Pour les pays de l'UE les termes de garantie applicables sont ceux indiqués dans la Directive 85/374/CEE et m.i.s et dans la Directive 1999/44/CE et m.i.s. Pour les pays hors de l'UE le produit est couvert par la garantie limitée de 12 mois à compter de sa date d'achat figurant sur le ticket de caisse. Toute demande de remboursement devra être soumise par écrit au point de vente - ou à Atlas Filtri srl, Via del Santo 227, I-35010 Limena, Italie. La partie plaignante devra : indiquer le nom du produit, le lieu et la date d'achat ; fournir le produit en vision ; prouver le rapport de causalité entre le défaut et le dommage. Pour tout litige le fabricant désigne le Tribunal de Padoue, Italie, comme Tribunal compétent qui jugera en appliquant la réglementation italienne.



DOSAL - POLYPHOSPHATDOSIERER FÜR WASCHMASCHINEN

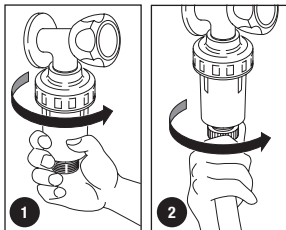
INSTALLATIONS-, BEDIENUNGS- UND WARTUNGSHANDBUCH

Lieber Kunde, wir danken Ihnen, dass Sie ein Produkt von Atlas Filtri® made in Italy ausgewählt haben.

INSTALLATION UND START

- Den Wasserhahn schließen.
- Die Versorgungsleitung der Waschmaschine vom Hahn trennen und an diesem Hahn das Gerät mit seiner Dichtung anschließen (Zeichnung 1).
- Die Versorgungsleitung unter dem Gerät (Zeichnung 2) anbringen.
- Den Wasserhahn öffnen.

ACHTUNG: Die auf dem am Produkt befestigten Etikett aufgeführten Betriebsbedingungen beachten. Wenn das Etikett beschädigt, unleserlich ist oder fehlt, installieren Sie das Produkt nicht und kontaktieren Sie Ihren Händler Atlas Filtri. Installieren Sie ausschließlich auf die Kaltwasserleitung. **NICHT FÜR TRINKWASSER VERWENDEN**



AUSWECHSELN DES POLYPHOSPHATS

Die Polyphosphat Füllung MUSS alle 6 Monate durch eine neue Füllung ersetzt werden, außer sie ist vorher verbraucht. Die für die Entsorgung der verbrauchten Polyphosphat Füllung geltenden Vorschriften befolgen. Es wird empfohlen, äußerst vorsichtig zu sein, sodass kein Tropfwasser auf Steckdosen oder elektrische Teile gelangen kann.

- Vor dem Öffnen des Dosierers muss der Wasserhahn geschlossen werden.
- Die Versorgungsleitung der Waschmaschine vom Dosierer trennen.
- Den Dosierer öffnen, dazu den Becher abschrauben.
- Das gesamte restliche Polyphosphat entleeren.
- Den Becher mit einem weichen Schwamm und kaltem Wasser reinigen.
- Die neue Polyphosphat Füllung in den Becher des Dosierers einfüllen.
- Sicherstellen, dass der O-Ring des Bechers nicht mit dem Polyphosphat in Kontakt kommt, da dadurch die Dichtheit des Filters beeinträchtigt werden könnte.
- Den O-Ring mit originalem Schmiermittel LubriKit schmieren oder durch einen neuen ersetzen (für originale Ersatzteile, die nicht im Lieferumfang enthalten sind, wenden Sie sich an Ihren Händler).
- Den Becher am Kopf anschrauben.
- Den Wasserhahn öffnen.

ACHTUNG: Die Verwendung von Polyphosphat Füllungen, die nicht von Atlas Filtri sind, führt zum Verfall der Garantie. Für die originalen Polyphosphat Füllungen wenden Sie sich an Ihren Händler.

GARANTIE

Bewahren Sie das Etikett der Schachtel auf, um das Produkt identifizieren zu können.

Für EU-Länder gelten die Garantiebedingungen der Richtlinie 85/374/EWG in der jeweils gültigen Fassung und der Richtlinie 1999/44/EG in der jeweils gültigen Fassung. Für Länder außerhalb der EU wird das Produkt durch eine begrenzte Garantie von 12 Monaten ab dem Kaufdatum auf der Rechnung gedeckt. Ansprüche müssen schriftlich bei der Verkaufsstelle eingereicht werden - oder beim Hersteller Atlas Filtri srl, Via del Santo 227, I-35010 Limena, Italy. Der Geschädigte muss: das Produkt sowie Ort und Datum des Kaufs angeben; das Produkt für eine Überprüfung bereitstellen; den kausalen Zusammenhang zwischen Fehler und Schaden beweisen. Für alle Streitigkeiten wählt der Hersteller als Zuständigkeit den Gerichtshof von Padua, Italien, unter Anwendung der italienischen Rechtsvorschriften.



DOSAL - POLYFOSFAATDOSEERDER VOOR DE WASMACHINE

INSTALLATIE-, GEBRUIKS- EN ONDERHOUDSHANDLEIDING

Beste klant, dank u voor het kiezen van dit Atlas Filtri® product, vervaardigd in Italië.

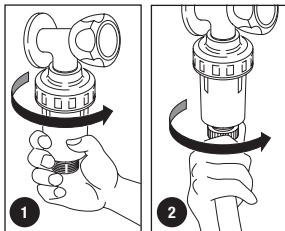
INSTALLATIE EN OPSTARTEN

- Draai de waterkraan dicht.
- Maak de toevoerslang van de wasmachine los van de kraan en schroef het apparaat met de bijbehorende pakking (tek. 1) op de kraan
- Schroef de toevoerbuus vast onder het apparaat (tek. 2)
- Open de waterkraan.

OPGELET: Neem de bedrijfsvoorwaarden in acht zoals aangegeven op het etiket dat op het product is aangebracht. Als er met het etiket is geknoeid, het beschadigd is, onleesbaar is of ontbreekt, installeer het product dan niet en neem contact op met uw Atlas Filtri distributeur.

Alleen installeren op de koudwaterleiding.

NIET GEBRUIKEN VOOR DRINKWATER



POLYFOSFAATVERVANGING

De polyfosfaatvulling MOET, tenzij eerder verbruikt, elke 6 maanden door een nieuwe polyfosfaatvulling worden vervangen. Volg de geldende voorschriften voor de verwijdering van gebruikte polyfosfaatvullingen. Wees uiterst voorzichtig om te voorkomen dat er water op nabijgelegen stopcontacten of elektrische onderdelen druppelt.

- Sluit de waterkraan voordat u de doseerder opent.
- Koppel de toevoerslang van de wasmachine los van de doseerder
- Open de doseerder door de beker los te draaien.
- Verwijder het resterende polyfosfaat en gooi het weg.
- Maak de beker schoon met een zachte spons en koud water.
- Doe de nieuwe polyfosfaatvulling in de doseerbeker
- Zorg ervoor dat er geen polyfosfaat op de o-ring van de beker komt, want dat kan de dichtheid van het filter aantasten.
- Smeer de o-ring met het originele LubriKit smeermiddel of vervang hem door een nieuwe (vraag uw dealer naar originele reserveonderdelen die niet zijn meegeleverd)
- Schroef de beker op de kop. - Open de waterkraan.

OPGELET: Bij gebruik van andere polyfosfaatvullingen dan de originele vullingen van Atlas Filtri vervalt de garantie. Vraag uw dealer naar de originele polyfosfaatvullingen.

Garanties

- Bewaar de sticker op de verpakking om het product te identificeren.
- In de EU-landen zijn de garantievoorwaarden van toepassing die zijn vermeld in Richtlijn 85/374/EEG zoals gewijzigd en in Richtlijn 1999/44/EG zoals gewijzigd. Voor landen buiten de EU geldt een beperkte garantie van 12 maanden vanaf de datum van aankoop, aangetoond met een bewijs van aankoop. De aansprakelijkheid van Atlas Filtri S.r.l. is uitsluitend beperkt tot de vervanging van het aangetoonde defecte product, met uitsluiting van verzend-, installatie- of andere reparatiekosten. Er wordt geen garantie gegeven op de filtratie of andere prestaties, aangezien deze kunnen variëren naar gelang van de plaatselijke wateromstandigheden. Voor welke geschillen dan ook, kiest Atlas Filtri S.r.l. de rechtbank van Padua als bevoegde rechtbank, met toepassing van de Italiaanse wet- en regelgeving.



DOSAL - DOSIFICADOR DE POLIFOSFATO PARA LAVADORA

MANUAL DE MONTAJE, USO Y MANTENIMIENTO

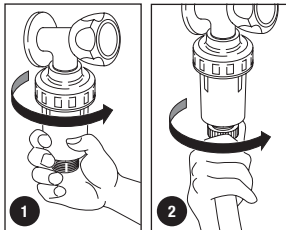
Estimado Cliente, gracias por haber elegido este producto Atlas Filtri®, fabricado en Italia.

INSTALACIÓN Y PUESTA EN MARCHA

- Cierre el grifo del agua.
- Separe el tubo de alimentación de la lavadora del grifo y enrosque a este último el aparato con su guarnición (dib. 1)
- Enrosque el tubo de alimentación bajo el aparato (dib. 2)
- Abra el grifo del agua.

ATENCIÓN: Acate las condiciones de ejercicio así como se indica en la etiqueta colocada en el producto. Si la etiqueta estuviera manipulada, dañada, no legible o faltase, no instale el producto y póngase en contacto con su distribuidor Atlas Filtri. Instalar exclusivamente en de la 'línea de agua fría.

NO USAR PARA AGUA POTABLE



SUSTITUCIÓN DEL POLIFOSFATO

La carga de polifosfato TIENE QUE cambiarse cada 6 meses, a menos que se consuma ante, por una carga de polifosfato nueva. Siga las normas vigentes para la eliminación de las cargas de polifosfato usadas. Se aconseja prestar la máxima atención para evitar goteos de agua en enchufes o partes eléctricas en las inmediaciones.

- Antes de abrir el dosificador, cierre el grifo del agua.
- Quitar el tubo de alimentación de la lavadora del dosificador
- Abrir el dosificador desenroscando el vaso.
- Quite y tire todo el polifosfato que haya quedado.
- Limpie el vaso con una esponja suave y agua fría.
- Meta la nueva carga de polifosfato en el vaso del dosificador
- Asegúrese de que ninguna parte de polifosfato llegue al o-ring del vaso, ya que ello podría perjudicar la estanqueidad del filtro.
- Lubrique el o-ring con el lubricante original LubriKit o cámbielo por uno nuevo (pida a su distribuidor los recambios originales que no vengán incluidos)
- Enrosque el vaso en el cabezal;
- Abra el grifo del agua.

ATENCIÓN: Utilizar cargas de polifosfato diferentes de las originales Atlas Filtri anula la garantía. Pida a su distribuidor las cargas de polifosfato originales.

GARANTÍAS

Conserve la etiqueta de la caja para identificar el producto. Para los países UE, los términos de la garantía aplicables son los indicados en la Directiva 85/374/CEE y smi y en la Directiva 1999/44/CE y smi. Para los países extra UE el producto está cubierto por una garantía limitada de 12 meses desde la fecha de compra, comprobada con el ticket de compra. Las solicitudes de resarcimiento tienen que dirigirse por escrito al punto de venta - o a Atlas Filtri srl, Via del Santo 227, I-35010 Limena, Italia. El perjudicado tiene que: indicar el producto, el lugar, la fecha de compra; ofrecer ver el producto; demostrar el nexo causal entre el defecto y el daño sufrido. Para cualquier controversia que surgiera, el fabricante elige como Foro competente el Tribunal de Padua, Italia, con aplicación de la normativa.



DOSAL - DOSEADOR DE POLIFOSFATO PARA MÁQUINA DE LAVAR ROUPA

MANUAL DE INSTALAÇÃO, USO E MANUTENÇÃO

Caro Cliente, agradecemos por ter escolhido este produto Atlas Filtri®, fabricado em Itália.

INSTALAÇÃO E COLOCAÇÃO EM FUNCIONAMENTO

- Fechar a torneira da água.
- Desconectar o tubo de alimentação da máquina de lavar da torneira e enroscar a esta o aparelho com a sua guarnição (des. 1)
- Enroscar o tubo de alimentação por baixo do aparelho (des. 2)
- Abrir a torneira da água.

ATENÇÃO: Respeitar as condições de funcionamento conforme indicado na etiqueta presente no produto. Se a etiqueta estiver adulterada, danificada, ilegível ou em falta, não instale o produto e contacte o seu distribuidor Atlas Filtri. Instalar apenas na linha de água fria.

NÃO UTILIZAR PARA ÁGUA POTÁVEL

SUBSTITUIÇÃO DE POLIFOSFATO

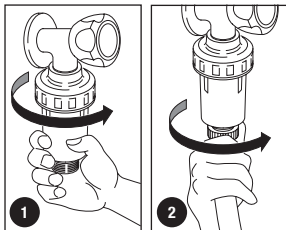
A carga de polifosfato DEVE ser alterada de 6 em 6 meses, a menos que seja consumida mais cedo, com uma nova carga de polifosfato. Seguir os regulamentos em vigor para a eliminação das cargas de polifosfato usadas. Deve ter-se o máximo cuidado para evitar que a água pingue nas tomadas ou nas partes elétricas nas proximidades.

- Fechar a torneira da água antes de abrir o doseador.
- Desconectar o tubo de alimentação da máquina de lavar do doseador
- Abrir o doseador desenroscando o copo.
- Retirar e deitar fora todo o polifosfato restante.
- Limpar o copo com uma esponja macia e água fria.
- Colocar a nova carga de polifosfato no copo do doseador
- Certifique-se de que o polifosfato não entra no o-ring do copo, uma vez que pode comprometer a vedação do filtro.
- Lubrificar o o-ring com o lubrificante original LubriKit ou substituí-lo por um novo (pedir ao seu revendedor peças sobressalentes originais não incluídas)
- Atarraxar o copo na cabeça.
- Abrir a torneira da água.

ATENÇÃO: A utilização de cargas de polifosfato que não sejam aquelas originais Atlas Filtri invalidará a garantia. Peça ao seu revendedor as cargas originais de polifosfato.

Garantias

- Mantenha a etiqueta na embalagem para identificar o produto.
- Em países EU, os termos de garantia aplicável são aqueles indicados na Diretiva 85/374/CEE tal como alterada e na Diretiva 1999/44/EC tal como alterada. Para os países não pertencentes à Comunidade Europeia, o produto é entregue com uma garantia limitada por 12 meses a partir da data de compra, comprovada por um recibo. A responsabilidade da Atlas Filtri S.r.l. é limitada apenas à substituição do produto com defeito comprovado, excluindo transporte, mão-de-obra de instalação ou outros custos de reparação. Não há garantia para a filtração ou qualquer outro tipo de desempenho, que pode variar de acordo com as condições locais da água. Para qualquer controvérsia, a Atlas Filtri S.r.l. designa o Tribunal de Pádua como órgão competente, com a aplicação das Regulamentações e Leis Italianas.



DOSAL - ДОЗАТОР ПОЛИФОСФАТА ДЛЯ СТИРАЛЬНЫХ МАШИН

РУКОВОДСТВО ПО УСТАНОВКЕ, ЭКСПЛУАТАЦИИ
И ТЕХНИЧЕСКОМУ ОБСЛУЖИВАНИЮ

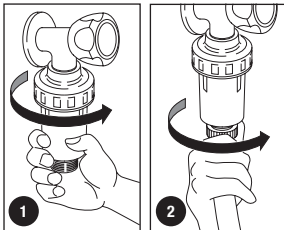
Уважаемый клиент, благодарим вас за выбор настоящего изделия Atlas Filtri®, выпущенного в Италии.

УСТАНОВКА И ЗАПУСК

- Закрыть вентиль подачи воды.
- Отсоединить питающий шланг стиральной машины от вентиля и привинтить к нему прибор с уплотнителем (рис. 1)
- Привинтит шланг подачи под прибором (рис. 2)
- Открыть вентиль подачи воды.

ВНИМАНИЕ! Используйте фильтр в соответствии с рабочими условиями, которые указаны на этикетке, прикреплённой к изделию. Если нарушена целостность этикетки, повреждена, не разборчива или отсутствует, не устанавливать изделие и обратиться к своему дистрибьютору компании Atlas Filtri. Установка исключительно из «линии холодной воды».

НЕ ИСПОЛЬЗОВАТЬ ДЛЯ ПИТЬЕВОЙ ВОДЫ



ЗАМЕНА ПОЛИФОСФАТА

Наполнитель полифосфатом НЕОБХОДИМО менять каждые 6 месяцев, при условии, что он не закончился ранее, на новый наполнитель полифосфатом. Соблюдайте действующие нормы по переработке использованных наполнителей для дозаторов полифосфата. Рекомендуется уделить максимальное внимание, чтобы предупредить капание воды на розетку или другие электрические компоненты.

- Перед тем, как открыть дозатор, закрыть водный вентиль.
- Отсоединить шланг подачи воды на стиральную машину с дозатора.
- Открыть дозатор, для этого отвинтить стакан.
- Снять и выкинуть весь оставшийся полифосфат.
- Очистить стакан с помощью мягкой губки и холодной воды.
- Установить новый картридж полифосфата в стакан дозатора
- Проверить, что нет следов полифосфата на уплотнительном кольце стакана, так как может негативно повлиять на герметичность фильтра.
- Смазать уплотнительное кольцо оригинальной смазкой LubriKit или заменить его на новое (подайте заявку вашему дистрибьютору на оригинальные запчасти, не включенный в комплект)
- Привинтите стакан к головке фильтра;
- Открыть вентиль подачи воды.

ВНИМАНИЕ! Использование другого наполнителя полифосфата, не выпущенного компанией Atlas Filtri, приводит к отмене гарантии. Подайте запрос вашему дистрибьютору на оригинальный наполнитель полифосфата.

ГАРАНТИИ

Хранить этикетку коробки для идентификации изделия. Для государств-членов ЕС применимы условия гарантии, указанные в Директиве 85/374/ЕЭС и ее пид, а также в Директиве 1999/44/ЕС и ее пид. Для стран, не входящих в ЕС покрывается гарантией на 12 месяцев со дня приобретения, который подтверждается чеком. Заявка на компенсацию должна быть подана в письменном виде в место продажи - или направлена в компанию Atlas Filtri srl, по адресу: Via del Santo 227, I-35010 Limena, Italia. Потерпевший должен: указать изделие, место, дату приобретения, передать рассматриваемое изделие; доказать причинно-следственную связь между дефектом и повреждением. Любые споры между производителем должны решаться в компетентном суде г. Падуа, в Италии, с применением итальянского законодательства.

DOSAL - DOZATOR DE POLIFOSFAT PENTRU MAȘINA DE SPĂLAT

MANUAL CU INSTRUȚIUNI DE INSTALARE, UTILIZARE ȘI ÎNTREȚINERE

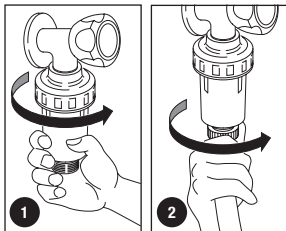
Stimate Client, Vă mulțumim că ați ales acest produs Atlas Filtri®, fabricat în Italia.

INSTALAREA ȘI PUNEREA ÎN FUNCȚIUNE

- Închideți robinetul de apă.
- Desprindeți tubul de alimentare a mașinii de spălat de la robinet și aplicați pe acesta din urmă aparatul împreună cu garnitura sa (Fig. 1)
- Strângeți tubul de alimentare sub aparat (Fig. 2)
- Deschideți robinetul de apă.

ATENȚIE: Respectați condițiile de funcționare, conform indicațiilor de pe eticheta aplicată pe produs. Dacă eticheta este modificată, deteriorată, ilizibilă sau lipsește, nu instalați produsul și contactați distribuitorul Atlas Filtri. Instalați exclusiv pe linia de apă rece.

NU UTILIZAȚI PENTRU APĂ POTABILĂ



ÎNLOCUIREA POLIFOSFATULUI

Polifosfatul **TREBUIE** înlocuit la fiecare 6 luni, cu excepția cazului în care acesta se consumă înainte de termen, cu un cartuș nou de polifosfat. Urmați prevederile normelor în vigoare în ceea ce privește eliminarea cartușelor de polifosfat uzate. Acordați o atenție maximă pentru a evita picurări de apă pe prize sau părți electrice din apropiere.

- Înainte de a deschide dozatorul, închideți robinetul de apă.
- Desprindeți tubul de alimentare a mașinii de spălat de la dozator
- Deschideți dozatorul deșurubând paharul.
- Îndepărtați și eliminați tot polifosfatul rămas.
- Curățați paharul cu un burete moale și apă rece.
- Introduceți cartușul de polifosfat nou în paharul dozatorului
- Asigurați-vă să nu rămână părți de polifosfat pe garnitura inelară a paharului, întrucât acestea ar putea afecta etanșeitatea filtrului.
- Lubrifiați garnitura inelară cu lubrifianț original LubriKit sau înlocuiți-o cu una nouă (pentru piesele de schimb originale neincluse, apălați la distribuitorul dvs.)
- Înșurubați paharul pe cap.
- Deschideți robinetul de apă.

ATENȚIE: Utilizarea unor cartușe de polifosfat diferite decât cele originale Atlas Filtri, duce la anularea garanției. Pentru cartușe de polifosfat originale, apălați la distribuitorul dvs.

GARANȚIE

Păstrați eticheta ambalajului pentru a identifica produsul. Pentru țările din UE termenii de garanție aplicabili sunt cei indicați în Directiva 85/374/CEE și mcu și în Directiva 1999/44/CE și mcu. Pentru țările din afara UE produsul este acoperit de garanție limitată timp de 12 luni de la data achiziționării demonstrată prin chitanță. Cererile de despăgubire trebuie trimise în scris la punctul de vânzare - sau la Atlas Filtri srl, Via del Santo 227, I-35010 Limena, Italia. Partea prejudiciată trebuie: să indice produsul, locul, data achiziționării; să ofere produsul în viziune; să dovedească legătura de cauzalitate dintre defect și prejudiciu. Pentru orice diferend producătorul alege ca instanță competentă Tribunalul din Padova, Italia, cu aplicarea legislației italiene.



DOSAL - ΔΟΣΟΜΕΤΡΗΤΗΣ ΠΟΛΥΦΩΣΦΟΡΙΚΩΝ ΓΙΑ ΠΛΥΝΤΗΡΙΑ ΡΟΥΧΩΝ

ΕΓΧΕΙΡΙΔΙΟ ΕΓΚΑΤΑΣΤΑΣΗΣ, ΧΡΗΣΗΣ ΚΑΙ ΣΥΝΤΗΡΗΣΗΣ

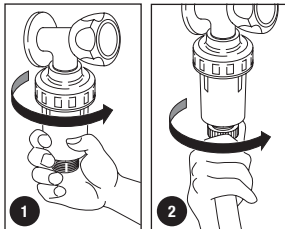
Αγαπητέ πελάτη, σας ευχαριστούμε που επιλέξατε αυτό το προϊόν Atlas Filtri® που έχει κατασκευαστεί στην Ιταλία.

ΕΓΚΑΤΑΣΤΑΣΗ ΚΑΙ ΕΝΑΡΞΗ ΛΕΙΤΟΥΡΓΙΑΣ

- Κλείστε τη βρύση του νερού.
- Αποσυνδέστε το σωλήνα παροχής του πλυντηρίου ρούχων από τη βρύση και βιδώστε τη συσκευή με το παρέμβυσμά της (σχ. 1)
- Βιδώστε το σωλήνα τροφοδοσίας κάτω από τη μονάδα (σχ. 2)
- Ανοίξτε τη βρύση του νερού.

ΠΡΟΣΟΧΗ: Τηρείτε τις συνθήκες λειτουργίας που αναγράφονται στην ετικέτα που είναι προσαρτημένη στο προϊόν. Εάν η ετικέτα είναι αλλοιωμένη, κατεστραμμένη, δυσανάγνωστη ή λείπει, μην εγκαταστήσετε το προϊόν και επικοινωνήστε με τον διανομέα της Atlas Filtri. Χρησιμοποιήστε το μόνο με κρύο νερό.

ΜΗΝ ΤΟ ΧΡΗΣΙΜΟΠΟΙΕΙΤΕ ΓΙΑ ΠΟΣΙΜΟ ΝΕΡΟ



ΑΝΤΙΚΑΤΑΣΤΑΣΗ ΠΟΛΥΦΩΣΦΟΡΙΚΩΝ

Το πολυφωσφορικό φορτίο ΠΡΕΠΕΙ να αλλάζεται κάθε 6 μήνες, εκτός αν καταναλωθεί νωρίτερα, με νέο πολυφωσφορικό φορτίο. Ακολουθήστε τους ισχύοντες κανονισμούς για την απόρριψη των χρησιμοποιημένων πολυφωσφορικών πληρωτικών υλικών. Θα πρέπει να γίνεται ιδιαίτερη προσοχή για να αποφεύγεται η σταγόνα νερού σε κοντινές πρίζες ή ηλεκτρικά μέρη.

- Κλείστε τη βρύση του νερού πριν ανοίξετε τον διανομέα.
- Αποσυνδέση του σωλήνα τροφοδοσίας του πλυντηρίου ρούχων από τη μονάδα δοσομέτρησης
- Ανοίξτε τον διανομέα ξεβιδώνοντας το ποτήρι.
- Αφαιρέστε και απορρίψτε όλο το υπόλοιπο πολυφωσφορικό.
- Καθαρίστε το γυαλί με ένα μαλακό σφουγγάρι και κρύο νερό.
- Τοποθετήστε το νέο φορτίο πολυφωσφορικού άλατος στο δοσομετρικό δοχείο
- Βεβαιωθείτε ότι κανένα πολυφωσφορικό άλας δεν περνάει στον δακτύλιο ο-ρινγκ του τριβέα, καθώς αυτό θα μπορούσε να θέσει σε κίνδυνο τη στεγανοποίηση του φίλτρου.
- Λιπάνετε τον δακτύλιο με το αυθεντικό λιπαντικό LubiKit ή αντικαταστήστε τον με έναν καινούργιο (ρωτήστε τον αντιπρόσωπό σας για τα αυθεντικά ανταλλακτικά που δεν περιλαμβάνονται).
- Βιδώστε το ποτήρι στην κεφαλή.
- Ανοίξτε τη βρύση του νερού.

ΠΡΟΣΟΧΗ: Η χρήση άλλων πολυφωσφορικών πληρωτικών υλικών πλην των αυθεντικών πληρωτικών υλικών της Atlas Filtri θα καταστήσει άκυρη την εγγύηση. Ρωτήστε τον αντιπρόσωπό σας για τις αρχικές χρεώσεις πολυφωσφορικών.

ΕΓΓΥΗΣΕΙΣ

Κρατήστε την ετικέτα του κουτιού για την αναγνώριση του προϊόντος.

Οι όροι εγγύησης που εφαρμόζονται είναι αυτοί που περιέχονται στην οδηγία 85/374 της ΕΟΚ για τις χώρες της ΕΕ. Για τις χώρες εκτός ΕΕ, το προϊόν καλύπτεται από περιορισμένη εγγύηση 12 μηνών από την ημερομηνία αγοράς που αποδεικνύεται από κανονική απόδειξη. Οι αξιώσεις πρέπει να υποβάλλονται εγγράφως στο σημείο πώλησης - ή στην Atlas Filtri srl, Via del Santo 227, I-35010 Limena, Ιταλία. Ο ζημωθείς πρέπει: να αναφέρει το προϊόν, τον τόπο και την ημερομηνία αγοράς- να προσφέρει το προϊόν προς εξέταση- να αποδείξει την αιτιώδη συνάφεια μεταξύ ελαττώματος και ζημίας. Για κάθε διαφορά, ο κατασκευαστής επιλέγει το δικαστήριο της Πάντοβα, Ιταλία, ως αρμόδιο δικαστήριο.

DOSAL - 用于洗衣机的聚磷酸盐 配料器

安装、使用和维护手册

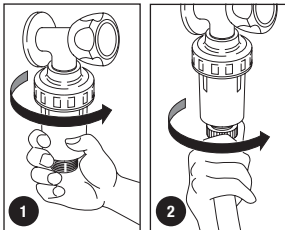
尊敬的客户，感谢您选购意大利制造的这款 Atlas Filtri® 产品。

安装和启用

- 关闭水龙头。
- 将洗衣机的供水管从水龙头上断开，将本设备与其垫圈一起拧到水龙头上（图1）
- 将进水管拧到设备的下面（图2）
- 打开水龙头。

注意：请遵守产品所附标签上的操作条件。如果标签被篡改、损坏、无法阅读或丢失，请不要安装本产品，并联系 Atlas Filtri 经销商。只能安装在冷水管上。

请勿用于饮用水



更换聚磷酸盐

除非提前消耗，否则必须每 6 个月更换一次新的聚磷酸盐装料。请遵守现行规定处置用过的聚磷酸盐装料。应特别注意，不要将水滴洒落在附近的插座或电器部件上。

- 打开配料器之前，请关闭水龙头。
- 从配料器上断开洗衣机的供水管
- 拧开滤杯，打开配料器。
- 清除并丢弃所有剩余的聚磷酸盐。
- 用软海绵和冷水清洗滤杯。
- 在配料器滤杯内放入新的聚磷酸盐装料
- 请确保杯子的 O 型圈上没有聚磷酸盐，因为这可能影响过滤器的密封性。
- 请使用 LubriKit 原装润滑剂润滑 O 型圈或更换新的 O 型圈（请向您的经销商咨询未包括在内的原装备件）
- 将滤杯拧到滤头上。
- 打开水龙头。

注意：使用非 Atlas Filtri 原装聚磷酸盐装料，将导致保修失效。请向您的经销商咨询原装聚磷酸盐装料。

质保

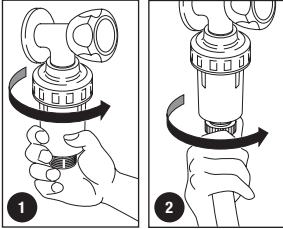
- 保持产品识别标签贴在包装箱上。
- 对于欧盟国家，适用的保修条款为 85/374/CEE 指令以及随后的补充和修订和 1999/44/CE 指令以及随后的补充和修订。对于非欧盟国家，从购买之日起，产品享有有限的 12 个月保修期。索赔必须以书面形式提交办事处或经销处或寄送到地址为 Via del Santo 227, I-35010 Limena, 意大利的 Atlas Filtri srl 公司。索赔必须：指明产品，购买地点和日期；提供产品供核实；缺陷和损害的证据。所有争议均依据意大利法律和属于意大利帕多瓦法院管辖。

DOSAL - موزع جرعات عديد الفوسفات للغسالات

AR

دليل التركيب والاستخدام والصيانة

عزيزي العميل، أشركك على اختيار منتج Atlas Filtri® هذا، المصنوع في إيطاليا.



التركيب وبدء التشغيل

- أغلق صنبور الماء.
- أفضل خرطوم مدخل الغسالة عن الصنبور، وقم بربط الجهاز بالأخر باستخدام مانع تسرب (الشكل ١)
- اربط أنبوب التغذية أسفل الجهاز (الشكل ٢)
- افتح صنبور الماء.
- تنبيه: يجب الامتنثال لشروط التشغيل الموضحة على الملصق الموجود على المنتج. في حالة العبث بالملصق أو تلفه أو عدم القدرة على قراءته أو فقده، لا تقم بتثبيت المنتج، واتصل بموزع Atlas Filtri. استخدمه فقط مع الماء البارد.
- لا تستخدمه لمياه الشرب

استبدال عديد الفوسفات

- يجب تغيير حمولة عديد الفوسفات كل ٦ أشهر، ما لم تتأكد في وقت أقرب، بحمولة عديد فوسفات جديدة. اتبع اللوائح المعمول بها للتخلص من حمولات عديد الفوسفات المستهلكة. ينصح بأقصى قدر من الاهتمام لتجنب تقطر الماء على الأجزاء الكهربائية القريبة.
- قبل فتح الموزع، أغلق صنبور الماء.
 - أفضل خرطوم مدخل الغسالة عن الموزع
 - افتح الموزع عن طريق فك الكوب.
 - قم بإزالة جميع عديد الفوسفات المتبقي والتخلص منه.
 - نظف الزجاج بإسفنجة ناعمة وماء بارد.
 - أدخل الحمولة الجديدة من عديد الفوسفات في كوب القياس
 - تأكد من عدم دخول عديد الفوسفات إلى حلقة مانع التسرب للكوب، حيث يمكن أن يضر ذلك بإحكام غلق المرشح.
 - قم بتشحيم حلقة منع التسرب بزيت التشحيم LubriKit الأصلية أو استبدالها بوحدة جديدة (اسأل الموزع عن قطع الغيار الأصلية غير المدرجة)
 - اربط الكوب بالأس.
 - افتح صنبور الماء.
- تنبيه: استخدم حمولات عديد الفوسفات غير الحمولات الأصلية الموردة من Atlas Filtri بيطل الضمان. اطلب من الوكيل الذي تتعامل معه الحصول على الحمولات الأصلية من عديد الفوسفات.

الضمان

احفظ بملصق اللعبة للتعرف على المنتج.
شروط الضمان المطبقة هي تلك الواردة في توجيه EEC ٣٧٤/٨٥ دول الاتحاد الأوروبي. بالنسبة للإندلاند غير الأعضاء في الاتحاد الأوروبي، فإن المنتج مشمول بضمان محدود لمدة ١٢ شهرًا من تاريخ الشراء، ويثبت ذلك بالإيصال المعتاد للشراء. يجب تقديم مطالبات التعويض كتابيًا إلى نقطة البيع - أو إلى Atlas Filtri s.r.l. - ٢٠١٠٠، Limena - Italy. يجب على الطرف المتضرر: الإشارة إلى المنتج والمكان وتاريخ الشراء؛ عرض المنتج كمرجع؛ وإثبات العلاقة السببية بين الخلل والضرر. في حالة أي نزاع، تقصر الشركة المصنعة الاختصاص القضائي على محكمة بادوفا، إيطاليا، باعتبارها المحكمة المختصة، مع تطبيق التشريع الإيطالي.



Headquarter: via Pierobon, 32 | Production site: via del Santo, 227 | 35010 LIMENA (Padova) - ITALY
Tel. +39.049.769055 | Fax +39.049.769994 | www.atlasfiltri.com